



SPECIAL 391 SV



0°	230	300	300	300x320

kW	m/1'	mm	mm	kg
0,9 - 1,6	38 - 77	320	3200x27x0,9	700



TECHNIKAI ADATOK

- Nagy kapacitású szalag vezérlés kétsebességű motorral és speciális reduktossal, bronz fogaskerékkel, edzett és korrigált csigával
- Gondosan méretezett lendkerék
- Erős szalagvezetés szoros feszítőcsapágyakkal és állítható wídiá lemezekkel
- A szalagmegnyúlás kiegyenlítése elektro-mechanikus szalag-feszítővel történik mikrokapcsolókkal
- Vészstop gomb a lendkerékburkolaton, a kezelőkaron és a szalagon
- Vágási szélesség 1,2 mm
- Állítható útközök az azonos méretű vágásokhoz
- 0,06 kW-os elektromos szivattyú a szalag hűtésére
- Gépalap forgácsolóval és eltávolítható hűtőtartállyal
- A berendezés raklapos szállításra tervezett
- Működés:
A ciklus indítása a megfelelő indító gomb megnyomásával érhető el. A berendezés a következő folyamatokat végzi el a vágási ciklus alatt:
 1. Satu zár és elindul a szalag meghajtó motorja
 2. Fűrészfej lesüllyed
 3. Fűrészfej visszaáll az eredeti pozíciójába
 4. Szalag meghajtó motor leáll
 4. Satu nyit
- A manuális vágás is lehetséges

A gép alapkarakterisztikája (úgy mint a pengetartó merevsége, lendkerék méretezés, fűrészszalag megvezető és a szalag megnyúlás) alapos tanulmányozáson esett át a szalag elszakadásának elkerülésére, a tartósság növelésére, a linearitás és a ágási sebesség javulására.

Kiegészítők kérésre:

- Sebességvariátor 20-tól 90 m/1'-ig 2,2 kW-os motorral



TECHNICAL DATA

- High-capacity band control by two-speed motor and special reducer with bronze gear tempered and ground worm screw
 - Appropriately dimensioned flywheels
 - Strong band guides with tight stress-raiser bearings and adjustable wídiá tips
 - Band stretching is obtained by electro-mechanical blade tensioner with microswitch
 - Accident-preventing devices on the flywheel casing, on the control handle, and on the blade
 - Cutting thickness 1,2 mm
 - Adjustable stop for cuts of the same size
 - 0,06 kW power-driven pump for band cooling
 - Pedestal with chip collection tray and removable tank for coolant
 - Machine pre-arranged to be moved on transpallet
 - Operation:
Cycle start is obtained by pressing the relevant start button. The machine performs the following operations during the cutting cycle:
 1. vice closing and activation of band motor
 2. cutting bow downstroke
 3. return of bow to initial position
 4. band motor stop
 5. vice opening
 - Possibility of manual cut
- The basic characteristics of the machine (such as rigidity of the blade support, flywheel dimensioning, band guides, and band stretching) have been thoroughly studied to avoid yielding of the band, increase its durability, and improve linearity and time of cutting.

Optional equipment:

- Speed variator from 20 to 90 m/1' with 2,2 kW motor one speed



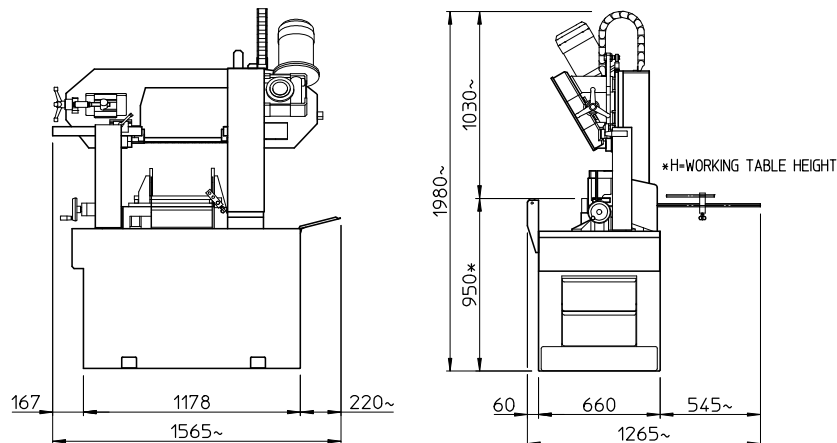
TECHNISCHE MERKMALE

- Zwei Drehzahlen mittels polumschaltbarem Motor, Getriebe mit gehärteter und geschliffener Schneckenwelle, Schneckenrad aus Bronze
- Entsprechend bemessene Schwungräder
- Starke Bandführungen mit dichten Spannlagern und verstellbaren Wídiaplättchen
- Spannung des Sägeblattes wird elektro-mechanisch mittels Microschalter überwacht
- Unfallverhütungsvorrichtungen auf dem Schwungradgehäuse, dem Schalthebel und dem Sägeband
- Schnittdicke 1,2 mm
- Einstellbare Feststellvorrichtung für Schnitte mit den gleichen Abmessungen
- Elektropumpe 0,06 kW zur Kühlung des Bandes
- Fußgestell mit Schublade zum Auffangen der Späne und herausziehbarer Wanne für die Kühlflüssigkeit
- Maschine kann mittles Palette versetzt werden
- Funktion:
Anlaufen des Schneidezyklus über Start-Druckknopf. Die Maschine führt während des Zyklus die folgenden Arbeitsvorgänge aus:
 1. Schließen des Schraubstocks und Aktivierung des Bandmotors
 2. Absenken des Bogens zum Schnitt
 3. Rückkehr des Bogens in seine Ausgangsposition
 4. Anhalten des Bandmotors
 5. Öffnen des Schraubstocks
- Manuell-schnitt möglich

Die grundlegenden Merkmale der Maschine (Steife des Messerhalteruntersatzes, Bemessung der Schwungräder, Bandführungen, Bandspeisung) sind sorgfältig ausgearbeitet worden, um das Erschlaffen des Bandes zu verhüten, seine Leistungsdauer zu erhöhen und die Schnittlinearität und -zeit zu verbessern.

Zubehör auf Wunsch:

- Geschwindigkeitsvariator von 20 zu 90 m/1' mit 2,2 kW Motor ein Geschwindigkeit



H-Penta

H-7634 Pécs, Szentlőrinci u. 6/2. tel: 36/72/ 552-340
7615 Pécs, Pf. 7/2 fax: 35/72/ 552-341
www.h-penta.hu e-mail: hpentakft@gmail.com

A MACC fűrészgépek magyarországi forgalmazója

Az Ön kereskedője: