

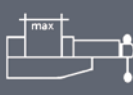






# SPECIAL 320 CSO



			
	230	220	170 x 300
	200	180	180 x 230
	130	120	110 x 130

				
kW	m/1'	mm	mm	kg
0,75 - 1,1	35 - 71	315	2825 x 27 x 0,9	340

## TECHNIKAI ADATOK

- Fűrészgép amely hidraulikusan szabályozott fej süllyesztéssel, manuális adagolással és szatuzárással illetve manuális fejemeléssel rendelkezik
- Játékmentes forgatás egy csapon keresztül, állítható kúpos csapágygal
- Nagy kapacitású szalag vezérlés kétsebességű motorral és speciális reduktorral, bronz fogaskerékkel, edzett és korrigált csigával
- Gondosan méretezett lendkerék
- Erős szalagvezetés szoros feszítőcsapágyakkal és állítható widia lemezekkel
- A szalagmegnyúlás kiegyenlítése elektro-mechanikus szalag-feszítővel történik mikrokapcsolókkal
- Satu gyors excentrikus reteszelő lehetőséggel
- Vészstop gomb a lendkerékburkolaton, a kezelőkaron és a szalagon
- Hidraulikus munkahenger a kontrolált süllyedéshez
- Vágási szélesség 1,2 mm
- Vágási tartomány 0°-tól 60°-ig
- Állítható ütközők az azonos méretű vágásokhoz
- 24 V-os alacsony feszültségű rendszer
- 0,06 kW-os elektromos szivattyú a szalag hűtésére

A gép alapkaraktisztikája (úgy mint a pengetartó merevsége, lendkerék méretezés, fűrészszalag megvezetők és a szalag megnyúlás) alapos tanulmányozáson esett át a szalag elszakadásának elkerülésére, a tartósság növelésére, a linearitás és a vágási sebesség javulására.

### Kiegészítők kérésre:

- Egyfázisú motor 69 m/1'
- Pneumatikus satu
- Sebességvariátor 20-tól 90 m/1'-ig



## TECHNICAL DATA

- Sawing machine with bow falling controlled by a hydraulic circuit upon cutting, bar feeding and vice closure manually operated, manual head return
- Vertical rotation on bolt with adjustable tapered bearings without backlash
- High-capacity band control by two-speed motor and special reducer with bronze gear tempered and ground worm screw
- Appropriately dimensioned flywheels
- Strong band guides with tight stress-raiser bearings and adjustable widia tips
- Band stretching is obtained by electro-mechanical blade tensioner with microswitch
- Vice with a device for swift locking by excentric means
- Accident-preventing devices on the flywheel casing, on the control handle, and on the blade
- Hydraulic cylinder for controlled descent
- Cutting thickness 1,2 mm
- Cutting range 0° to 60° right
- Adjustable stop for cuts of the same size
- 24 V low tension plant
- 0,06 kW power-driver pump for band cooling

The basic characteristics of the machine (such as rigidity of the blade support, flywheel dimensioning, band guides, and band stretching) have been thoroughly studied to avoid yielding of the band, increase its durability, and improve linearity and time of cutting.

### Utilities on request:

- SINGLE -PHASE motor 69 m/1'
- Pneumatic installation for vice
- Speed variator from 20 to 90 m/1'



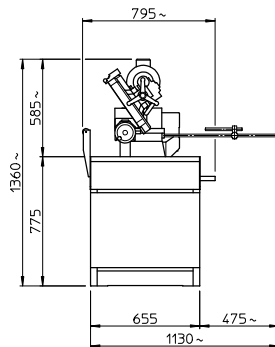
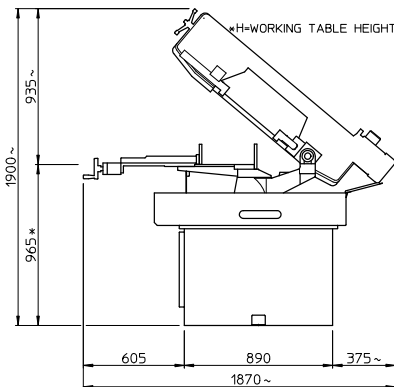
## TECHNISCHE MERKMALE

- Sägemaschine mit durch Hydraulikkreis reguliertem Fall des Bügels beim Schnitt, Beschickung der Stange und Schließen des Schraubstocks manuell gesteuert, manuelle Rückkehr des Kopfes
- Senkrechtes Drehen auf Bolzen mit verstellbaren Kegellagern ohne Spiel
- Zwei Drehzahlen mittels polumschaltbarem Motor, Getriebe mit gehärteter und geschliffener Schneckenwelle, Schneckenrad aus Bronze
- Entsprechend bemessene Schwungräder
- Starke Bandführungen mit dichten Spannlagern und verstellbaren Widia-Plättchen
- Spannung des Sägeblattes wird elektro-mechanisch mittels Microschalter überwacht
- Schraubstock mit Schnellspannvorrichtung
- Unfallverhütungsrichtungen auf dem Schwungradgehäuse, dem Schalthebel und dem Sägeband
- Hydraulischer Zylinder für kontrolliertes Absenken
- Schnittdicke 1,2 mm
- Schnittbereich von 0° bis 60° rechts
- Einstellbare Feststellvorrichtung für Schnitte mit den gleichen Abmessungen
- Anlage in Niederspannung 24 V
- Elektropumpe 0,06 kW zur Kühlung des Bandes

Die grundlegenden Merkmale der Maschine (Steife des Messerhalteruntersatzes, Bemessung der Schwungräder, Bandführungen, Bandspannung) sind sorgfältig ausgearbeitet worden, um das Erschlaffen des Bandes zu verhüten, seine Leistungsdauer zu erhöhen und die Schnittlinearität und -zeit zu verbessern.

### Zubehör auf Wunsch:

- EINPHASENMOTOR 69 m/1'
- Drucklufteinrichtung für Schraubstock
- Geschwindigkeitsvariator von 20 zu 90 m/1'



Optional

# H-Penta

H-7634 Pécs, Szentlőrinci u. 6/2. tel: 36/72/ 552-340  
7615 Pécs, Pf. 7/2 fax: 35/72/ 552-341  
www.h-penta.hu e-mail: hpentakft@gmail.com

A MACC fűrészgépek magyarországi forgalmazója

Az Ön kereskedője: